

Presentamos una síntesis de los principales indicadores sobre la epidemia del VIH-sida en Argentina e información sobre la respuesta que brinda el Estado nacional.

Para acceder a información más detallada ingrese a www.msal.gov.ar/sida.

La respuesta del Estado al VIH en 2015

771

CENTROS DE TESTEO con asesoramiento

36.000.000

DE PRESERVATIVOS distribuidos por la DSyETS

3.849

BOCAS DE DISTRIBUCIÓN de preservativos

738.900

REACTIVOS PARA TAMIZAJE Y CONFIRMACIÓN DE INFECCIÓN POR VIH (utilizando técnica Western Blot)

Implementación del test rápido

PARA VIH EN EFECTORES DE ATENCIÓN PRIMARIA DE LA SALUD

200.000 REACTIVOS PARA TEST RÁPIDO

1.143.500

REACTIVOS PARA SÍFILIS

3 ENCUENTROS REGIONALES SOBRE VIH y derechos humanos

26 CENTROS AMIGABLES en todo el país

SEGUNDO AÑO DE LA CAMPAÑA Elegí Saber

centrada en redes sociales.

Elegí Saber
HACETE EL TEST DE VIH

5 INVESTIGACIONES en curso para conocer la epidemia

Respuesta a consultas Y PROBLEMAS DERIVADOS DE OBRAS SOCIALES.

5.000

LLAMADOS atendidos por la Línea Pregunte Sida



Síntesis del Boletín sobre VIH-sida en la Argentina



INFORMATE LLAMANDO AL **0800-3333-444**
LÍNEA PREGUNTE SIDA
www.msal.gov.ar/sida

[f](#) [t](#) [G+](#) [v](#) /direcciondesida

2015



Ministerio de Salud



126.000 personas con VIH en Argentina (2014)

30%

CONOCE SU DIAGNÓSTICO

DESCONOCE SU DIAGNÓSTICO

70%

Mediana de edad de diagnóstico (2012-2014)

34 años
33 años

2 VARONES POR MUJER DIAGNOSTICADA



6.500 **casos**

NOTIFICADOS POR AÑO

Transmisión vertical (2013-2014)

De cada 100 bebés que nacen de madres con VIH son diagnosticados con el virus.



Cantidad de personas en tratamiento (2015)

69.000 personas **7 de cada 10** se atienden en el sistema público.

Defunciones por sida (2013)

3,4 DEFUNCIONES POR SIDA POR CADA 100.000 HABITANTES



4,9



1,9

Prevalencia

34% Travestis-transsexuales

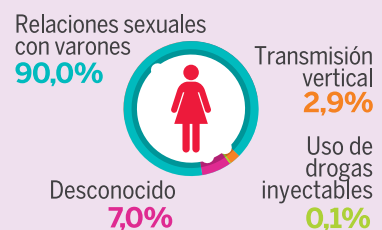
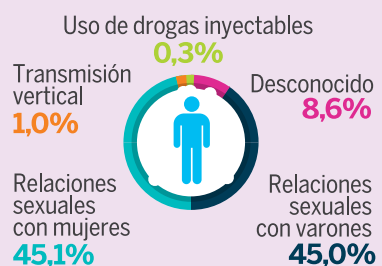
12 a 15% Hombres que tienen sexo con hombres

4 a 7% Usuarios de drogas inyectables

2 a 5% Trabajadores/as sexuales y/o en situación de prostitución

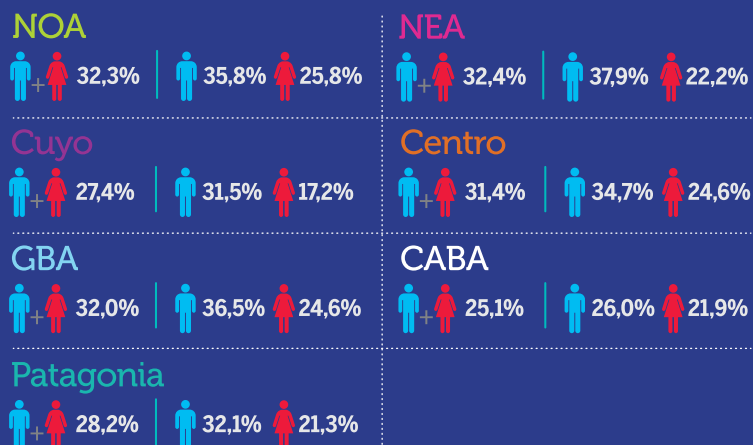
0,4% Jóvenes y adultos

Vías de transmisión (2012-2014)



Porcentaje de diagnóstico tardío por sexo y región, Argentina (2012-2014)

Total país: **30,2%** | **33,3%** | **23,8%**



Cada 100.000 habitantes se notificaron

14,3 personas con diagnóstico de VIH (2012-2013)

Tasa de diagnóstico de VIH por 100.000 habitantes según región y sexo (2012-2013)

