



Síntesis informativa sobre el VIH-sida en la Argentina

DICIEMBRE DE 2011

Síntesis informativa sobre el VIH-sida en la Argentina

La evolución de los diversos indicadores que permiten caracterizar la situación del VIH/sida en la Argentina evidencian una epidemia estabilizada tanto en la ocurrencia de nuevas infecciones y defunciones como en el perfil y la cantidad de las personas que viven con VIH en el país, las que el Ministerio de Salud y ONUSIDA estiman en alrededor de 130.000.

La epidemia continúa concentrada en los principales aglomerados urbanos de todas las jurisdicciones. Se estima que 4 de cada mil adultos están infectados con el virus, aunque esa proporción trepa al 12% entre hombres que tienen sexo con otros hombres, al 7% entre usuarios de drogas inyectables, al 6% en trabajadoras/es sexuales y al 34% entre personas trans.

Cada año se notifica a la Dirección de Sida y Enfermedades de Transmisión Sexual (DSyETS) del Ministerio de Salud de la Nación alrededor de 5.500 diagnósticos nuevos de infección por VIH. En el año 2009, esto representó una tasa de 12 diagnósticos de infección por cada cien mil habitantes. Ese mismo año, la tasa de sida, etapa avanzada de la infección, fue de 3,9 por 100 mil y la tasa de mortalidad por sida de 3,5 por 100 mil.

De los diagnósticos de nuevas infecciones producidos los dos últimos años, dos tercios son hombres, en promedio tienen 36 años los varones y 33 años las mujeres, el 20% son menores de 24 años y el 21% mayor de 45 años. El 35% vive en el área metropolitana de Buenos Aires y esa proporción asciende al 67% si se suma el resto de la región central del país. El 48% de los varones y el 63% de las mujeres no completaron la escuela secundaria. El 89% de las mujeres y el 86% de los varones se infectaron durante una relación sexual desprotegida. En el caso de los varones, el 48% contrajo el virus durante una práctica sexual con una mujer y el 38% con otro varón. Hasta el 30% de los varones y el 15% de las mujeres fueron diagnosticados en etapas sintomáticas de la infección.

Hace 10 años, cuando comenzaron a notificarse los casos de VIH, las preocupaciones centrales de quienes participaban de la respuesta a la epidemia eran instalar en la agenda pública el uso y el acceso a preservativos como estrategia de prevención, mejorar el acceso al diagnóstico oportuno, voluntario y confidencial, incrementar el acceso a los tratamientos para quienes lo necesitaran y a una atención de calidad y reducir la transmisión perinatal del VIH.

Hoy, los indicadores epidemiológicos dan cuenta de los avances logrados en muchos de estos campos pero también señalan la necesidad de profundizar algunas líneas. Así, la tasa de casos de sida cayó en 15 años un 58%, la tasa de mortalidad se redujo en el mismo lapso un 42%, la transmisión madre-hijo

ha descendido consistentemente desde un pico de 329 niños/as infectadas en 1995 a menos de 100 durante el 2009, y la cobertura en medicación antirretroviral alcanza hoy el 72%.

Pese a la crisis financiera internacional, sólo en el sector público, el gasto durante el 2010 en medicamentos y leche para mujeres con VIH que no pueden amamantar fue de 255 millones de pesos, un 36% más que el año anterior. Ese mismo año el Ministerio de Salud entregó 45 millones de preservativos, 767 mil geles lubricantes y 8 millones de folletos de prevención en alrededor de 2.500 puntos fijos distribuidos en todo el país, y alrededor de 2 millones de reactivos para VIH y sífilis, entre otros.

No obstante estos avances, aún es necesario mejorar estos indicadores. Entre ellos, diversos estudios revelan que hasta un 50% de las personas infectadas en el país podrían desconocer su condición. Hoy en la Argentina, el 28% de las personas que podría recibir tratamiento no lo hace debido a que, en su gran mayoría, no conoce que está infectada. Reducir la cantidad de personas que no conocen su infección es una de las prioridades de gestión de la Dirección de Sida y ETS ya que muchas de ellas podrían tener acceso a una atención oportuna y con ello disminuir el riesgo de complicaciones y mejorar ostensiblemente su pronóstico y su calidad de vida.



Dirección de Sida y ETS
Ministerio de Salud de la Nación

A través de los años

VIH EN ARGENTINA

En 30 años de la epidemia se dieron importantes avances en la respuesta: distribución gratuita de preservativos, aumento en el acceso al diagnóstico y a los tratamientos, mejora en la calidad de atención y reducción del estigma y la discriminación. Como resultado se redujeron notablemente los casos y las defunciones por sida así como la transmisión madre-hijo.

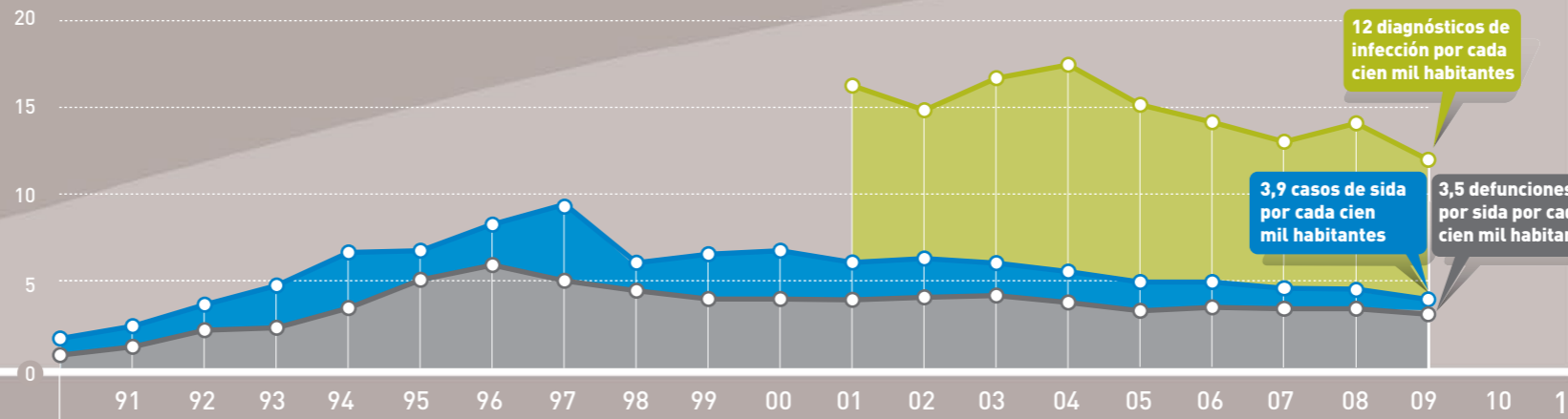
EPIDEMIA ESTABILIZADA

La evolución de los indicadores los últimos cinco años da cuenta de una epidemia estabilizada en cuanto a la ocurrencia de nuevas infecciones, el perfil y la cantidad de personas con VIH.

Tasas por 100 mil habitantes

- SIDA
- VIH
- Mortalidad por SIDA
- Personas con VIH

130.000 personas con VIH



12 diagnósticos de infección por cada cien mil habitantes

3,9 casos de sida por cada cien mil habitantes

3,5 defunciones por sida por cada cien mil habitantes

HITOS DE LA EPIDEMIA

1982
1º caso de Sida reportado

1985
1º test para realizar diagnóstico de VIH

1990
Ley Nacional de Sida 23.798

1992
Creación del "Programa Nacional de Lucha contra el retrovirus Humano"

1996
Introducción de los tratamientos antirretrovirales de alta eficacia

2001
LEY 25.543
Obligatoriedad del ofrecimiento del test de VIH a toda mujer embarazada

Comienza la notificación obligatoria de diagnósticos de VIH

Se producen 5.500 nuevos diagnósticos cada año

2008
La Dirección de Sida y ETS comienza a comprar y distribuir preservativos de forma sistemática

2008
380 Centros fijos de distribución gratuita

2010
1503 Centros fijos de distribución gratuita

2011
2533 Centros fijos de distribución gratuita

45 millones de preservativos distribuidos por el Ministerio de Salud

1995
Implementación de estrategias efectivas para prevenir la transmisión vertical

NIÑOS NOTIFICADOS CON VIH POR TRANSMISION VERTICAL

1995 329 niños

2008 79 niños

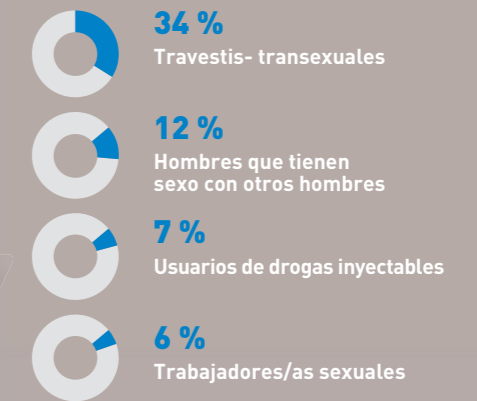
CASOS NOTIFICADOS 2001-2010

55.000 Diagnósticos de infección por VIH

LA EPIDEMIA DEL VIH HOY

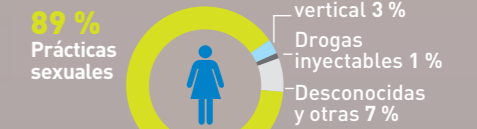
Se estima que 4 de cada 1.000 adultos tienen VIH.

PREVALENCIA

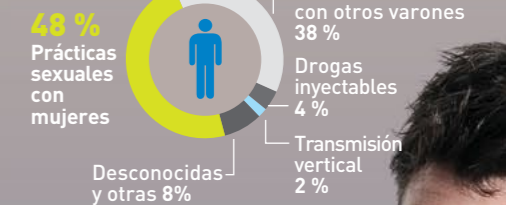


DE LOS NUEVOS DIAGNÓSTICOS ANUALES

VIAS DE TRANSMISION MUJERES



VARONES



1,7 varones por cada mujer diagnosticada

Promedio de edad
mujeres 33 años | varones 36 años

EN TRATAMIENTO ANTIRRETROVIRAL 43.000 personas

El 69% se atiende en el sistema público.

